

Brukerveiledning for digitalt førtrykksmaterieil

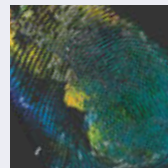
Et samarbeid mellom deg og



– din leverandør av grafiske tjenester

Neste >>

grafisk bedrift med øye for *utradisjonelle* løsninger



Pb. 2132, 9507 Alta

Besøksadresse:

Aronnesveien 63

Telefon 78 44 66 88

Telefaks 78 44 66 99

E-mail:

post@bjorkmanns.no

Problemstilling

I vår moderne verden har vi hatt en utvikling innenfor førtrykks-utstyr som idag gjør det mulig for «alle» å lage sine egne trykksaker. Du skriver ut trykksaken på en printer og er fornøyd!

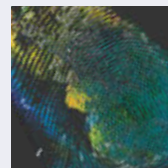
Men for å kunne få dine selvkomponerte trykksaker mangfoldiggjort i et trykkeri, er det **en rekke viktige datatekniske innstillinger som er nødvendig** for at ditt produkt skal kunne bli som du forventer.

Vi tar i denne brukerveiledningen opp noen av de vanligste problemstillingene for å få en «smertefri» videreforedling av ditt materiell.

Bjørkmanns Trykkeri baserer i hovedsak sin produksjon på Macintosh-plattform med programvare som QuarkXPress, Adobe Illustrator og Adobe Photoshop. Utover dette har vi en rekke programmer og hjelpemidler for å kunne konvertere dine dokumenter til trykkeklare data. På innholdssiden finner du en programoversikt over de mest vanlige programmer. Pek og klikk på ønsket program.

Lykke til!

grafisk bedrift med øye for *utradisjonelle* løsninger



Pb. 2132, 9507 Alta
Besøksadresse:
Aronnesveien 63
Telefon 78 44 66 88
Telefaks 78 44 66 99
E-mail:
post@bjorkmanns.no

Innhold

<< Forrige

Neste >>

Innhold



Adobe Acrobat (PDF)



Adobe Acrobat Distiller



Adobe Illustrator



Adobe InDesign



Adobe Pagemaker



Adobe Photoshop



Microsoft Publisher



Microsoft Word



Microsoft Excel



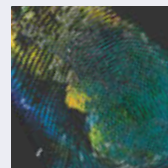
Microsoft PowerPoint



QuarkXPress



Generelt viktig



Pb. 2132, 9507 Alta
Besøksadresse:
Aronnesveien 63
Telefon 78 44 66 88
Telefaks 78 44 66 99
E-mail:
post@bjorkmanns.no

grafisk bedrift med øye for *ultradisjonelle* løsninger


bjorkmanns
BJØRKMANN'S TRYKKERI AS

Innhold

<< Forrige

Neste >>



Adobe Acrobat (PDF)

I utgangspunktet vil en PDF-fil kunne brukes som trykkeklart dokument. PDF er en «forenklet» utgave av en PostScript-fil (skriverfil). Denne kan leses av alle maskiner uavhengig av hvilket program det opprinnelige dokumentet er laget i. Men det betinger selvfølgelig at du har Adobe Reader eller Exchange. Det er et av disse programmene du nå bruker for å lese denne manualen. Hvis du ikke selv har laget PDF-filen du ønsker å trykke, kan nødvendige innstillinger ha blitt utelatt da filen ble laget.

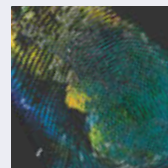
For eksempel:

- Vedlagte fonter
- Lavoppløselige bilder

Dersom fonter mangler kan vi i de fleste tilfellene gjenopprette disse ved hjelp av såkalte plug-ins til Acrobat Exchange. Men kvaliteten på et lavoppløselig bilde vil ikke kunne forbedres i særlig grad. På de neste to sider tar vi for oss hvordan du «genererer» en riktig PDF-fil klar til trykk.

På den annen side vil et lavoppløselig bilde kunne trykkes med rimelig bra kvalitet i en digitaltrykk-maskin. Men da snakker vi av økonomiske årsaker som regel om mindre opplag. Fremdeles er offset-trykk en rimeligere trykkemetode ved større opplag.

grafisk bedrift med øye for *utradisjonelle* løsninger



Pb. 2132, 9507 Alta
Besøksadresse:
Aronnesveien 63
Telefon 78 44 66 88
Telefaks 78 44 66 99
E-mail:
post@bjorkmanns.no

Innhold

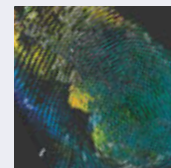
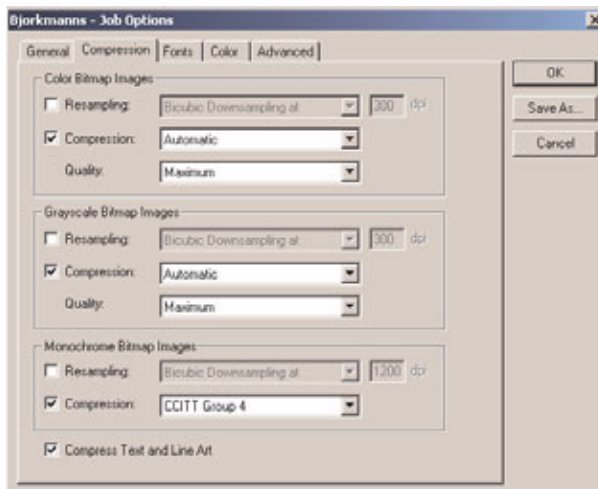
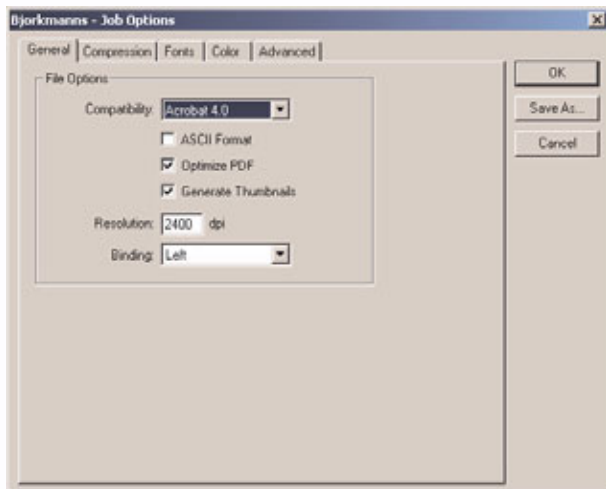
<< Forrige

Neste >>



Adobe Acrobat Distiller 1/2

Acrobat Distiller generer en PDF-fil med utgangspunkt i en EPS- (innebygget skriverfil), PRN-/PS-fil (skriverfil). Mange programmer kan også eksportere direkte til PDF (les senere for det enkelte program), men den sikreste måten er allikevel å la Acrobat Distiller selv generere PDF fra skriverfiler som EPS, PRN og PS. Du starter Acrobat Distiller og bruker følgende innstillinger (fra menyen «Settings», «Job-options...») (Ctrl-J):



Pb. 2132, 9507 Alta
Besøksadresse:
Arnonnesveien 63
Telefon 78 44 66 88
Telefaks 78 44 66 99
E-mail:
post@bjorkmanns.no

grafisk bedrift med øye for *ultradisjonelle* løsninger



Innhold

<< Forrige

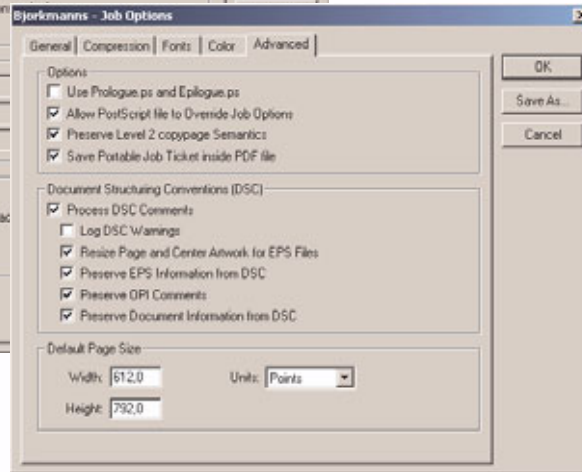
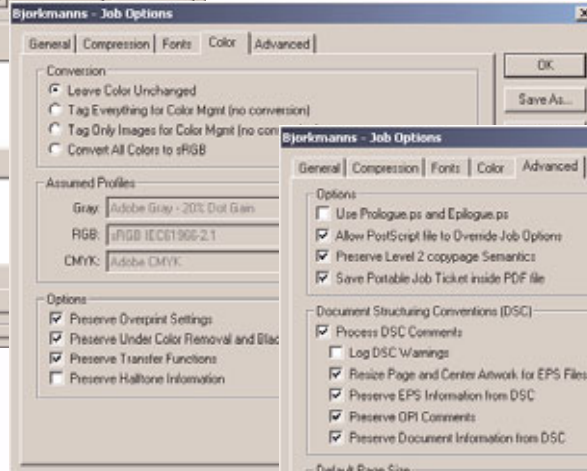
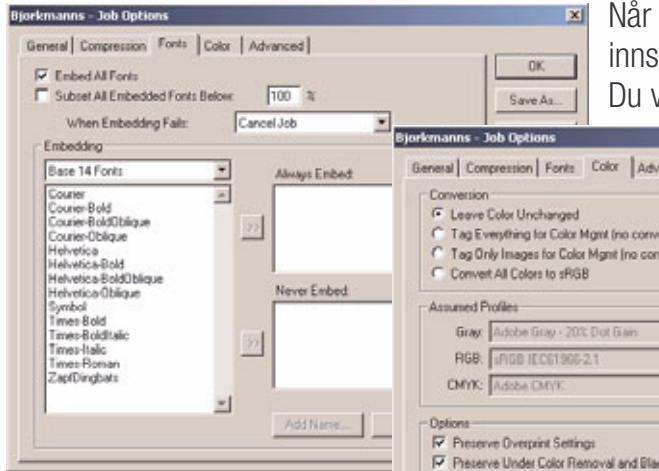
Neste >>



Adobe Acrobat Distiller 2/2

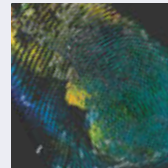
Når alle innstillinger er på plass kan du lagre innstillingen slik at du har denne til neste gang. Du velger innstillingen på programmets første side

(Job-options drop-meny).



Du har nå et trykkeklart PDF-dokument som du kan sende oss på mail.

Dersom dokumentet skulle bli større enn 20 Mbyte anbefales lagring på CD eller ZIP.



Pb. 2132, 9507 Alta
Besøksadresse:
Arnonnesveien 63
Telefon 78 44 66 88
Telefaks 78 44 66 99
E-mail:
post@bjorkmanns.no

grafisk bedrift med øye for utradisjonelle løsninger

bjorkmanns
BJØRKMANN'S TRYKKERI AS

Innhold

<< Forrige

Neste >>

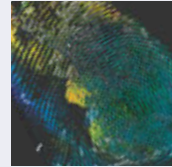
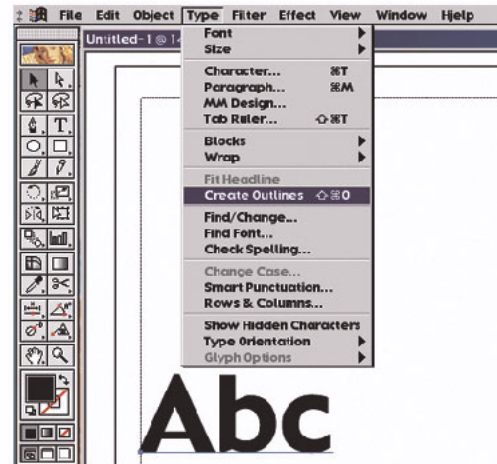


Adobe Illustrator

Her vil prosedyren i utgangspunktet være enkel. Enten lagrer du dokumentet som AI- eller EPS-format. For å unngå fontproblemer kan du markere hele innholdet (Ctrl+A) og gjøre om all tekst til «outline» (se figur). Har du Macintosh som plattform, kan du også velge å beholde teksten som skrift-fil, men da må du legge ved alle fonter som er brukt i dokumentet.

Hvis du har innmonterte fargebilder skal disse fortrinnsvis være i CMYK-format. Er disse derimot i RGB eller andre farge-formater, vil det være nødvendig for trykkeriet å konvertere disse til CMYK.

I Illustrator kan også lagre et dokument direkte til PDF, men da må du passe på å ha alle innstillingene på plass i Illustrators egne PDF-dialogbokser. (Se **Acrobat Distiller**. Se også **Generelt viktig**.)



Pb. 2132, 9507 Alta
Besøksadresse:
Aronnesveien 63
Telefon 78 44 66 88
Telefaks 78 44 66 99
E-mail:
post@bjorkmanns.no

grafisk bedrift med øye for *utradisjonelle* løsninger

bjørkmanns
BJØRKMANN'S TRYKKERI AS

Innhold

<< Forrige

Neste >>



Adobe InDesign

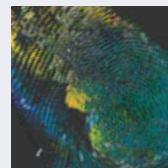
Skal du levere din trykksak fra Adobe Indesign som ferdig trykkeklart materiell, må du lage dokumentet på følgende måte:

- Opprett alltid dokumentet i eksakt størrelse, altså med riktig mål på nettosiden.
- Hvis du har utfallende objekter (bilder, bakgrunner osv.) må disse ligge minst 3 mm utenfor dokumentets nettostørrelse.
- Bildene bør være i EPS-format og ikke TIF. Sett inn bildene i dokumentet med «link» til filen, slik at selve InDesign-dokumentet ikke blir for «tungt» og krevende. Dette gir også lettere tilgang til bildefiler dersom modifiseringer av disse skulle være nødvendig (fargekorrigering).
- Legg alltid ved fontene/bildene som er brukt i dokumentet.
- Ikke legg ved filer som ikke er relevante for dokumentet.

Skal du eksportere direkte til PDF fra Indesign er det viktig at innstillingene i InDesigns egne PDF-dialogbokser er riktig.

(Se **Acrobat Distiller**. Se også **Generelt viktig**.)

grafisk bedrift med øye for *utradisjonelle* løsninger



Pb. 2132, 9507 Alta

Besøksadresse:

Aronnesveien 63

Telefon 78 44 66 88

Telefaks 78 44 66 99

E-mail:

post@bjorkmanns.no

Innhold

<< Forrige

Neste >>



Adobe PageMaker

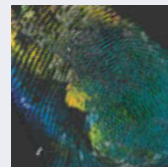
Skal du levere din trykksak fra Adobe PageMaker som ferdig trykkeklaart materiell, må dokumentet lages på følgende måte:

- Opprett alltid dokumentet i eksakt størrelse, altså med riktig mål på nettosiden.
- Hvis du har utfallende objekter (bilder, bakgrunner osv.) må disse ligge minst 3 mm utenfor dokumentets nettostørrelse.
- Bildene bør være i EPS-format og ikke TIF. Sett inn bildene i dokumentet med «link» til filen, slik at selve PageMaker-dokumentet ikke blir for «tungt» og krevende. Dette gir også lettere tilgang til bildefiler dersom modifiseringer av disse skulle være nødvendig (f.eks. fargekorrigering).
- Legg alltid ved fontene/bildene som er brukt i dokumentet.
- Ikke legg ved filer som ikke er relevante for dokumentet.

Skal du eksportere direkte til PDF fra PageMaker er det viktig at innstillingene i PageMakers egne PDF-dialogbokser er riktig.

(Se **Acrobat Distiller**. Se også **Generelt viktig**.)

grafisk bedrift med øye for *utradisjonelle* løsninger



Pb. 2132, 9507 Alta
Besøksadresse:
Aronnesveien 63
Telefon 78 44 66 88
Telefaks 78 44 66 99
E-mail:
post@bjorkmanns.no

Innhold

<< Forrige

Neste >>



Adobe Photoshop

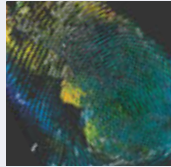
Trykkeklart materiell fra Photoshop betinger en oppløsning på 300 dpi når dokumentet har riktig størrelse (trykkestørrelse). Er dokumentet i farger skal fargerommet CMYK benyttes.

Du kan også levere dokumentet som RGB, men da må vi gjøre det om til CMYK. Her er det imidlertid viktig å være oppmerksom på at RGB-fargerommet er «større» enn CMYK (trykkfarger). M.a.o. vil enkelte farger i RGB fremtre mye sterkere enn de kan trykkes.

Filene kan lagres i følgende format:

- EPS (obs! uten jpeg-komprimering)
- TIF
- PSD (Photoshop)
- JPG (For å eventuelt redusere filstørrelsen kan du lagre dokumentet som JPG-fil, men pass på å ikke komprimere mer enn «maksimal kvalitet».)

(Se også **Generelt viktig.**)



Pb. 2132, 9507 Alta

Besøksadresse:

Aronnesveien 63

Telefon 78 44 66 88

Telefaks 78 44 66 99

E-mail:

post@bjorkmanns.no

grafisk bedrift med øye for *ultradisjonelle* løsninger



Innhold

<< Forrige

Neste >>



Microsoft Publisher

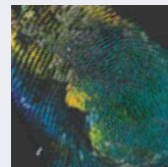
Skal du levere din trykksak fra Microsoft Publisher som ferdig trykkeklart materiell, må du lage dokumentet på følgende måte:

- Opprett alltid dokumentet i eksakt størrelse, altså med riktig mål på nettosiden.
- Hvis du har utfallende objekter (bilder, bakgrunner osv.) må disse ligge minst 3 mm utenfor dokumentets nettostørrelse.
- Sett inn bildene i dokumentet med «link» til filen, slik at selve Publisher-dokumentet ikke blir for «tungt» og krevende. Dette gir også lettere tilgang til bildefiler dersom modifiseringer av disse skulle være nødvendig (f.eks. fargekorrigering).
- Legg alltid ved fontene/bildene som er brukt i dokumentet.
- Ikke legg ved filer som ikke er relevante for dokumentet.

Skal du eksportere direkte til PostScript fra Publisher, for så å lage PDF-fil, er det viktig at skriverinnstillingene i Publishers egne utskriftsdialogbokser er riktig.

(Se også **Generelt viktig.**)

grafisk bedrift med øye for *utradisjonelle* løsninger



Pb. 2132, 9507 Alta
Besøksadresse:
Aronnesveien 63
Telefon 78 44 66 88
Telefaks 78 44 66 99
E-mail:
post@bjorkmanns.no

Innhold

<< Forrige

Neste >>

Microsoft Word

Word-fil som tekstgrunnlag for ombrekking i vårt QuarkXpress-miljø:

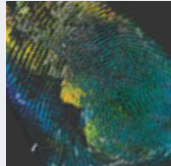
- Unngå «harde» linjeskift (retur-tasten) andre steder enn ved avslutning av avsnitt, eller der du virkelig ønsker ny linje.
- Tabeller lar seg lettest behandle når du setter oppstillingen vannrett med kun én tabulator for hver kolonne. M.a.o.: Ikke bruk mange ordmellomrom/flere tabulatorer for å få teksten i ønskede kolonner.

Word-fil som trykkeklart ferdigmateriell:

- Opprett alltid dokumentet i eksakt størrelse, altså med riktig mål på nettosiden.
- Hvis du har brukt fonter som ikke tilhører standard Windows-miljø må disse legges ved.
- Ikke legg ved filer som ikke er relevante for dokumentet.

Skal du eksportere direkte til PDF fra Word er det viktig at innstillingene i Words egne PDF-dialogbokser er riktig. (Se **Acrobat Distiller**. Se også **Generelt viktig**.)

NB: Word er et 24-bits program. Dvs. at fargene du bruker er i RGB (skjermfarger). Når disse konverteres til CMYK (trykkfarger), vil de se annerledes ut på trykk enn på skjerm.



Pb. 2132, 9507 Alta

Besøksadresse:

Aronnesveien 63

Telefon 78 44 66 88

Telefaks 78 44 66 99

E-mail:

post@bjorkmanns.no

grafisk bedrift med øye for *utradisjonelle* løsninger

 **bjørkmanns**
BJØRKMANN'S TRYKKERI AS

Innhold

<< Forrige

Neste >>

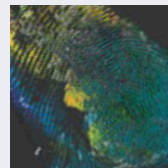
Microsoft Excel

- Hvis du har brukt fonter som ikke tilhører standard Windows-miljø må disse legges ved.
- Ikke legg ved filer som ikke er relevante for dokumentet.

(Se også **Generelt viktig**.)

NB: Excel er et 24-bits program. Dvs. at fargene du bruker er i RGB (skjermfarger). Når disse konverteres til CMYK (trykkfarger), vil de se annerledes ut på trykk enn på skjerm.

grafisk bedrift med øye for *utradisjonelle* løsninger



Pb. 2132, 9507 Alta
Besøksadresse:
Aronnesveien 63
Telefon 78 44 66 88
Telefaks 78 44 66 99
E-mail:
post@bjorkmanns.no

Innhold

<< Forrige

Neste >>

Microsoft PowerPoint

PowerPoint-fil som tekstgrunnlag for ombrekking i vårt QuarkXpress-miljø:

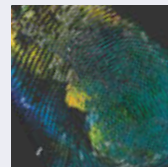
- Unngå «harde» linjeskift (retur-tasten) andre steder enn ved avslutning av avsnitt, eller der du virkelig ønsker ny linje.

PowerPoint-fil som trykkeklart ferdigmateriell:

- Opprett alltid dokumentet i eksakt størrelse, altså med riktig mål på nettosiden.
- Hvis du har brukt fonter som ikke tilhører standard Windows-miljø må disse legges ved.
- Ikke legg ved filer som ikke er relevante for dokumentet.

(Se også **Generelt viktig.**)

NB: PowerPoint er et 24-bits program. Dvs. at fargene du bruker er i RGB (skjermfarger). Når disse konverteres til CMYK (trykkfarger), vil de se annerledes ut på trykk enn på skjerm.



Pb. 2132, 9507 Alta
Besøksadresse:
Aronnesveien 63
Telefon 78 44 66 88
Telefaks 78 44 66 99
E-mail:
post@bjorkmanns.no

grafisk bedrift med øye for *utradisjonelle* løsninger

 **bjørkmanns**
BJØRKMANN'S TRYKKERI AS

Innhold

<< Forrige

Neste >>



QuarkXPress

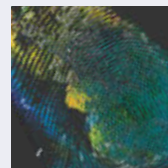
Skal du levere din trykksak fra QuarkXpress som ferdig trykkeklart materiell, må du lage dokumentet på følgende måte:

- Opprett alltid dokumentet i eksakt størrelse, altså med riktig mål på nettosiden.
- Hvis du har utfallende objekter (bilder, bakgrunner osv.) må disse gå minst 3 mm utenfor dokumentets nettostørrelse.
- Legg alltid ved fontene/bildene som er brukt i dokumentet.
- Ikke legg ved filer som ikke er relevante for dokumentet.

Skal du eksportere direkte til PDF fra QuarkXpress er det viktig at innstillingene i Acrobat Distiller er riktig.

(Se **Acrobat Distiller**. Se også **Generelt viktig**.)

grafisk bedrift med øye for *utradisjonelle* løsninger



Pb. 2132, 9507 Alta
Besøksadresse:
Aronnesveien 63
Telefon 78 44 66 88
Telefaks 78 44 66 99
E-mail:
post@bjorkmanns.no

Innhold

<< Forrige

Neste >>



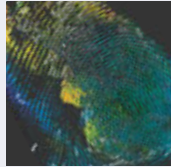
Generelt viktig 1/2

Bilder/grafikk:

- Bilder bør ha en oppløsning på 300 dpi for offsettrykk og 150 dpi for digitaltrykk.
- Strek-grafikk (1-bits sort/hvit) bør ha en oppløsning på 600–1200 dpi.
- EPS-filer (vektorgrafikk fra Illustrator) må ikke inneholde fonter. Eventuell tekst i EPS-fila må gjøres om til «outline» (ref. Adobe Illustrator).
- Filformatet på piksel-grafikk (foto) skal fortrinnsvis være i EPS- eller TIF-format. Hvis du ikke har muligheter til å lagre i disse filformatene, kan du bruke JPG, BMP, WMF osv...
- Lagrer du bilder som EPS må disse ikke være JPEG-komprimert
- Bilder og illustrasjoner bør være i det «fargerommet» de skal trykkes i (eks. CMYK for firefarge trykk).

Fonter/skrifter:

- Type-1: I trykkerier foretrekkes såkalte «PostScript»-fonter. Vær obs på at dette er fonter som består av to filer; en skriverfil og en skjermvisningsfil. Legg ved begge!
- TrueType: For en PC-bruker ligger disse lagret i mappen C:/WINDOWS/FONTS/*.TTF
- Legg kun ved alle fonter som er relevante for trykksaken.



Pb. 2132, 9507 Alta
Besøksadresse:
Aronnesveien 63
Telefon 78 44 66 88
Telefaks 78 44 66 99
E-mail:
post@bjorkmanns.no

grafisk bedrift med øye for *utradisjonelle* løsninger



Innhold

<< Forrige

Neste >>



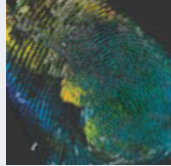
Generelt viktig 2/2

Media:

Avhengig av trykksakens totale filstørrelse kan du levere følgende lagringsmedia:

- CD/DVD
- ZIP
- DISKETT 3 1/4
- E-POST post@bjorkmanns.no

grafisk bedrift med øye for *utradisjonelle* løsninger



Pb. 2132, 9507 Alta

Besøksadresse:

Aronnesveien 63

Telefon 78 44 66 88

Telefaks 78 44 66 99

E-mail:

post@bjorkmanns.no

Innhold

<< Forrige